

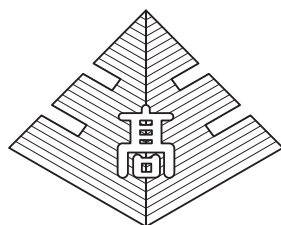
令和7年度

# 学校要覧

HOKKAIDO SAPPORO HIGASHI HIGH SCHOOL

# 克己自彊

校訓



～スクールミッション～

「自ら人生を切り拓く力を育てる」  
～我が国や国際社会の問題や課題を発見・解決し、  
新たな価値を創造できる生徒の育成～

## 北海道札幌東高等学校

〒003-0809 北海道札幌市白石区菊水9条3丁目

(011) 811-1919 (事務室)

(011) 811-3952 (FAX)

(011) 831-6332 (全日制職員室) (011) 811-9040 (定時制職員室)

<http://www.sapporohigashi.hokkaido-c.ed.jp>

# 学校沿革概要

明治40年5月1日 札幌区立女子職業学校開校  
 区立札幌尋常高等小学校の校舎を充用  
 41年10月3日 区内中島遊園地の一角に校舎の一部を  
 新築し移転  
 大正9年4月14日 札幌区立実科高等女学校と改称  
 11年4月1日 札幌区立高等女学校と改称  
 12年1月20日 市制施行により札幌市立高等女学校と  
 改称  
 昭和12年2月23日 炭火の不始末が原因で2階建て校舎全焼  
 13年8月10日 新校舎落成  
 23年4月1日 学制改革により札幌市立第一高等学校  
 と改称  
 25年4月1日 高等学校の統合により北海道札幌東高  
 等学校と改称  
 25年5月1日 男女共学制および通学区域制の実施に  
 ともない生徒及び職員異動  
 25年12月5日 校舎2階18番教室から出火（不審火）  
 25年12月6日 正面玄関上の社会科準備室から出火  
 （不審火）  
 28年3月29日 白石地区菊水にて新校舎第1期工事上  
 棟式  
 28年11月14日 新校舎落成記念式典にて、現東高校歌  
 発表  
 28年11月16日 新校舎へ移転  
 30年4月1日 北海道教育委員会規則9号により北海  
 道に移管  
 41年4月1日 定時制課程普通科1学級併置  
 56年12月5日 新校舎（現校舎）落成記念式典  
 平成5年4月1日 2学期制開始  
 19年5月1日 創立100周年記念式典  
 29年10月25日 創立110周年記念表彰・講演会

## 卒業生数 累計40,605人

### 1 札幌区立女子職業学校

#### (1) 本科

卒業回	卒業年月	卒業生数
第1回 ～ 第11回	明治43年3月 ～ 大正9年3月	1,045

#### (2) 裁縫選科 （のちに第一部裁縫専修科）

卒業回	卒業年月	卒業生数
第1回 ～ 第12回	明治41年3月 ～ 大正8年3月	740

#### (3) 刺繍選科 （のちに第一部刺繍専修科）

卒業回	卒業年月	卒業生数
第1回 ～ 第9回	明治43年3月 ～ 大正8年3月	21

#### (4) 造花選科

卒業回	卒業年月	卒業生数
第1回	明治42年3月	2

### 2 札幌区立実科高等女学校

#### (1) 本科

卒業回	卒業年月	卒業生数
第1回 ～ 第2回	大正10年3月 ～ 大正11年3月	146

#### (2) 裁縫選科

卒業回	卒業年月	卒業生数
第1回 ～ 第2回	大正10年3月 ～ 大正11年3月	158

#### (3) 刺繍選科

卒業回	卒業年月	卒業生数
第1回	大正11年3月	6

### 3 札幌市立高等女学校

卒業回	卒業年月	卒業生数
第1回 ～ 第27回	大正12年3月 ～ 昭和24年3月	5,830

### 4 札幌市立第一高等学校

卒業回	卒業年月	卒業生数
第1回 ～ 第2回	昭和24年3月 ～ 昭和25年3月	205

### 5 北海道札幌東高等学校 （全日制）

卒業回	卒業年月	卒業生数
第1回 ～ 第75回	昭和26年3月 ～ 令和7年3月	31,183

### 6 北海道札幌東高等学校 （定時制）

卒業回	卒業年月	卒業生数
第1回 ～ 第56回	昭和45年3月 ～ 令和7年3月	1,269

# 歴代校長

代	氏名	就任年月	転・退任年月	期間	代	氏名	就任年月	転・退任年月	期間	代	氏名	就任年月	転・退任年月	期間
初	小川幸太郎	明治40年5月	明治41年4月	1年	14	福井源七	昭和43年4月	昭和45年3月	2年	27	安尻大輔	平成10年4月	平成13年3月	3年
2	泉繁太郎	“ 41年5月	“ 44年12月	4年	15	竹田勝雄	“ 45年4月	“ 46年8月	1年	28	朝野隆	“ 13年4月	“ 15年3月	2年
3	佐藤範一	“ 44年12月	大正2年12月	2年	16	川原イト	“ 46年9月	“ 50年4月	4年	29	福井誠一	“ 15年4月	“ 17年3月	2年
4	岩谷英太郎	大正3年11月	“ 11年11月	9年	17	高山秀丸	“ 50年4月	“ 54年3月	4年	30	小原信夫	“ 17年4月	“ 20年3月	3年
5	後藤嘉之	“ 12年5月	昭和5年9月	7年	18	赤塚利國	“ 54年4月	“ 57年3月	3年	31	古林由則	“ 20年4月	“ 23年3月	3年
6	林造酒太郎	昭和5年10月	“ 12年3月	6年	19	仲川翠	“ 57年4月	“ 60年3月	3年	32	田端明雄	“ 23年4月	“ 24年3月	1年
7	伊坂員維	“ 12年4月	“ 20年2月	8年	20	久保田宏明	“ 60年4月	“ 60年9月	1年	33	佐藤博明	“ 24年4月	“ 26年3月	2年
8	小野栖平	“ 20年2月	“ 30年3月	10年	21	河西久男	“ 60年9月	“ 63年3月	3年	34	大山節夫	“ 26年4月	“ 28年3月	2年
9	長瀬米蔵	“ 30年3月	“ 34年4月	4年	22	鍵谷信郎	“ 63年4月	平成2年3月	2年	35	後藤哲	“ 28年4月	“ 30年3月	2年
10	小山田昌康	“ 34年5月	“ 37年3月	3年	23	大澤昭夫	平成2年4月	“ 4年3月	2年	36	河原範毅	“ 30年4月	令和2年3月	2年
11	江口孝	“ 37年5月	“ 39年4月	2年	24	阿部皎	“ 4年4月	“ 6年3月	2年	37	田尻勝敏	令和2年4月	“ 4年3月	2年
12	吉村忠幸	“ 39年4月	“ 42年3月	3年	25	玉山治義	“ 6年4月	“ 8年3月	2年	38	藤井一志	“ 4年4月	“ 6年3月	2年
13	坂本不三男	“ 42年4月	“ 43年3月	1年	26	太田玲子	“ 8年4月	“ 10年3月	2年	39	須藤克志	“ 6年4月	現	在

# 令和7年度学年別 教育課程表

## 全日制課程

教科	科目	標準単位数・必修	1学年	2学年		3学年	
				文系	理系	文系	理系
国語	現代の国語	2 必修	2				
	言語文化	2 必修	2				
	論理国語	4		2	3	3	2
	文学国語	4					
	国語表現	4					
	古典探究	4			3	2	2
	○文学探究	1			1		
地理歴史	○発展古典	2				2	
	○国語教養(β)	1				1	
	地理総合	2 必修		2	2		
	地理探究	3				3	4
	歴史総合	2 必修	2	2	2		
	日本史探究	3				3	4
	世界史探究	3				3	4
公民	○発展地理	1				1	
	○発展日本史	1				1	
	○発展世界史	1				1	
	公民	2 必修				⑧	③~④
	倫理	2				2~②	2~②
	政治・経済	2				2	2
	○応用公民	2				2	2
数学	○発展公民	1					1
	数学Ⅰ	3 必修	3				
	数学Ⅱ	4		4	4		
	数学Ⅲ	3					4
	数学A	2	2				
	数学B	2		1	1		
	数学C	2		1	1		
	○発展数学Ⅰ	2				2	
	○発展数学Ⅱ(α)	2				2	
	○数学課題探究(α)	1				1	
理科	○数学研究Ⅰ	3					3
	○数学研究Ⅱ	2					2
	科学と人間生活	2					
	物理基礎	2	2				
	物理	4		2	②		2
	化学基礎	2	2				
	化学	4			2		2
	生物基礎	2	2				
	生物	4					③
	地学基礎	2			2		2
	地学	4					④
	○探究物理	1					1
	○探究化学	1					1
○探究生物	1					1	
○化学研究	1		1				
○生物研究(β)	1					1	
保健体育	体育	7~8 必修	3	2	2	2	2
	保健	2 必修	1	1	1		
芸術	音楽Ⅰ	2	2				
	音楽Ⅱ	2		2			
	音楽Ⅲ(α)	2				2	
	美術Ⅰ	2	2	②			
	美術Ⅱ	2		2	②		
	美術Ⅲ(α)	2				2	
	書道Ⅰ	2	2				
	書道Ⅱ	2		2			
	書道Ⅲ	2					
	○音楽表現(β)	1					1
外国語	○ピエノ(α)	1					1
	○美術表現(β)	1					1
	○絵画入門(α)	1					1
	英語コミュニケーションⅠ	3 必修	3				
	英語コミュニケーションⅡ	4		4	4		
	英語コミュニケーションⅢ	4				4	4
	論理・表現Ⅰ	2	2				
家庭	論理・表現Ⅱ	2		2	2		
	論理・表現Ⅲ	2				2	2
情報	○英語総合(α)	3				3	
	家庭基礎	2	2				
商業	家庭総合	4					
	情報Ⅰ	2 必修		2	2		
商業	情報Ⅱ	2					
	教科科目の単位数合計		30	30	30	29	28~29
特別活動	総合的な探究の時間	3~6	1	1	1	1	1
	LHR	3	1	1	1	1	1
合計			32	32	32	31	30~31

## 定時制課程

教科	科目・標準単位数	学年	
		1年	2年
国語	現代の国語	2	2
	言語文化	2	2
地理歴史	地理総合	2	2
公民	公民	2	2
数学	数学Ⅰ	3	2
	数学Ⅱ	2	2
理科	科学と人間生活	2	2
	化学基礎	2	3
保健体育	体育	7~8	3
	保健	2	1
外国語	英語コミュニケーションⅠ	3	2
	英語コミュニケーションⅡ	4	2
家庭	家庭基礎	2	2
	家庭総合	4	2
情報	情報Ⅰ	2	2
	情報Ⅱ	2	2
商業	教科科目の単位数合計	18	16
	各学科に共通する各教科・科目の計	18	16
特別活動	主として専門学科において開設される各教科・科目の計	0	2
	学校設定教科に関する科目の計	0	0
特別活動	総合的な探究の時間	3~6	1
	総合的な探究の時間	3~6	1
合計		19	19
特別活動	ホームルーム活動	1	1
	合計	20	20

教科	科目・標準単位数	学年	
		3年	4年
国語	国語表現	4	2
	歴史総合	2	2
公民	政治・経済	2	3
	数学A	2	2
理科	生物基礎	2	2
	保健体育	7~8	2
芸術	美術Ⅰ	2	2
	美術Ⅱ	2	2
外国語	英語コミュニケーションⅡ	4	2
	英語コミュニケーションⅢ	4	2
商業	課題研究	2~4	2
	簿記	2~4	3
特別活動	各学科に共通する各教科・科目の計	15	15
	主として専門学科において開設される各教科・科目の計	3	2
特別活動	学校設定教科に関する科目の計	0	0
	総合的な探究の時間	3~6	1
特別活動	合計	19	17
	ホームルーム活動	1	1
合計		20	18



# 卒業生の動向

## 進路状況〈全日制〉

卒業年	人 数					就職 計	進路先決定率 計	未決定 %	未決定 計
	国公立大学		私立大学		短大・専門学校 大学校				
	道内	道外	道内	道外					
令和7年3月卒	130	78	25	31	1	0	265	85.4	44
令和6年3月卒	118	76	33	33	3	0	257	87.4	38
令和5年3月卒	119	55	50	28	5	0	257	82.1	56

## 過去3年間の現役合格者

大学名	合 格 者		
	R7	R6	R5
	旭川医科大学	5	
小樽商科大学	27	31	34
帯広畜産大学	1	3	3
北見工業大学	1	2	
北海道大学	58	45	40
北海道教育大学	16	19	17
室蘭工業大学	6	11	5
札幌医科大学	10	9	5
札幌市立大学	5	1	3
旭川市立大学	1	1	
名寄市立大学	1		1
釧路公立大学	1		
ほこだて未来大学	3		2
公立千歳科学技術大学	11	15	19
弘前大学	7	9	9
岩手大学	3	1	
東北大学	4	6	5
山形大学		2	
福島大学			
茨城大学	2	5	1
筑波大学	3	3	5
宇都宮大学		1	
群馬大学	1		
埼玉大学	5		4
千葉大学	3	7	1
電気通信大学	1	4	3
東京科学大学		1	1
東京外国語大学	2	2	1
東京海洋大学			1
東京学芸大学	3	1	1
東京農工大学	1	3	1
一橋大学	1	1	
横浜国立大学			3
新潟大学		3	2
富山大学	1	4	1
金沢大学	2	2	
福井大学	1		
信州大学	4	2	1
静岡大学	2	4	
名古屋大学		2	4
名古屋工業大学		1	
三重大学	2		1
京都大学	1		2
京都工芸繊維大学	1		
大阪大学	1	3	2
大阪教育大学	1		
神戸大学	4	4	3
広島大学	4	4	
九州大学	1		
福岡教育大学			1
大分大学	1		
長崎大学	1		1
宮崎大学	1		
鹿児島大学	1	1	1
青森県立保健大		1	1
国際教養大	1		
高崎経済大学	3	2	3
東京都立大学	3	1	1
横浜市立大学	2	1	
富山県立大学			1
静岡県立大学	2		
都留文科大学	6	1	
長野大学	1		
大阪公立大学	1		
神戸市外国語大学	2		1
兵庫県立大学		1	
九州歯科大学			1
合計	232	220	192

大学名	合 格 者		
	R7	R6	R5
	札幌学院大学	1	4
札幌大学		1	
天使大学	15	10	22
藤女子大学	9	6	13
北星学園大学	14	21	20
北海学園大学	74	72	97
北海商科大学		1	
北海道医療大学	20	39	31
北海道科学大学	35	30	38
千歳リハビリテーション大		1	
北海道文教大学	2		4
札幌保健医療大学			1
酪農学園大学	10	7	7
北翔大学		2	2
日本医療大学	6	6	27
北海道情報大学	1		
北海道武蔵女子大	1	2	
千葉工業大学		4	
獨協大学	1	3	
青山学院大学	4		5
北里大学	2		
慶應義塾大学	4	2	4
工学院大学	3	1	5
国際基督教大学			1
国士舘大学		1	1
國學院大	2		
駒澤大学	3	1	3
学習院大学		1	
芝浦工業大学	10	8	7
上智大学	1	3	
成蹊大学		1	
成城大学	1		3
創価大学	1		
専修大学	2	3	2
津田塾大学			1
大東文化大学		2	
玉川大学	1	1	
中央大学	7	12	9
東海大学	2	1	1
東京造形大学		1	
東京電機大学	2	2	
東京農業大学	2	2	1
東京音楽大学	1		1
東京経済大学		1	
東京薬科大学			1
東京理科大学	7	4	2
東洋大学	1	7	5
日本大学	2	6	
法政大学	17	14	14
武蔵大学		1	
東京都市大学		2	
武蔵野大学		2	
明治大学	14	11	5
明治学院大学	6	2	7

大学名	合 格 者		
	R7	R6	R5
	立教大学	2	4
立正大学		1	
早稲田大学	3	1	5
神奈川大学		2	2
関東学院大学		1	1
帝京科学大			1
金城学院大		1	
中京大学			2
南山大学		2	
名城大学	1	1	
京都女子大	2		
京都産業大		4	
京都精華大			1
同志社大	1	4	3
同志社女子大		1	
立命館大	3	7	6
関西大学	8	1	3
近畿大学	12	2	7
関西学院大	5	4	6
西南学院大		3	
立命館アジア大			2
合計	321	340	392

## 短期大学

大学名	合 格 者		
	R7	R6	R5
北海道武蔵女子短期大		2	
北星学園大短大		2	
合計	0	4	0

## 各種・大学校

大学名	合 格 者		
	R7	R6	R5
防衛医科大学校	1		1
防衛大学校	1		1
勤医協札幌看護専門学校			1
北海道医療センター附属看護学校			1
他		2	6
合計	2	2	10

## 進路状況〈定時制〉

卒業年	卒業生数	進 学					就 職				
		大 学		短 大		各種 専門学校	現職 の継続	就 職	自家営業	家事手伝	未決定
		I部	II部	I部	II部						
令和7年3月卒	男	12		1							2
	女	4			1						1
	計	16		1	1		1				3
令和6年3月卒	男	2									
	女	4								1	
	計	6								1	
令和5年3月卒	男	8									1
	女	5				2				1	
	計	13				2				1	1

# 令和7年度 教職員一覧

◎部長、主任

## 全 日 制

職名	氏名	教科	分 掌	HR	部 顧 問
校 長	須藤 克志				
副校長	高橋 昌宏				
教 頭	天野 潤也				
主幹教諭	酒井 葉子	音 楽	◎教育相談	2年副	合唱
教 諭	朝倉 英晴	国 語	進路指導	3年副	男子バレーボール
〃	井口貴美子	〃	総務	3の4	女子バスケットボール
〃	井山 宗	〃	進路指導	2の6	野球・ソフトテニス
〃	北崎 百恵	〃	総務	2年副	書道・図書
〃	工藤 雅之	〃	教務	1の5	卓球
〃	坂下 義幸	〃	総務	2の4	男子バドミントン
〃	島口 京子	〃	教務	3年副	文芸・競技かるた
〃	馬場 理賀	〃	教育相談	1年副	ボランティア・美術
〃	伊藤 竜司	地歴公民	進路指導	2年副	ソフトテニス
〃	鎌田 大介	〃	◎教務	3学年付	剣道
〃	菊地 潤子	〃	総務	3の3	吹奏楽
〃	北村 繁和	〃	進路指導	1年副	男子バスケットボール
〃	長屋 伸吾	〃	生徒指導	3の6	テニス
〃	吉井百合子	〃	◎生徒指導	2年副	吹奏楽
〃	吉川 敦巳	〃	◎探究	1年副	陸上競技
〃	及川 大介	数 学	教務	3年副	女子バレーボール
〃	山本 泰志	〃	総務	3年副	女子バドミントン
〃	加藤 陽喜	〃	探究	2の2	女子バスケットボール・囲碁将棋
〃	窪田 智也	〃	教務	1の4	ソフトテニス
〃	佐藤美千代	〃	◎3学年		体操
〃	新保 健年	〃	総務	3の1	野球・ソフトテニス
〃	宮本 伸也	〃	教務	1年副	卓球
〃	村田 佑介	〃	教務	2の1	硬式野球
〃	本川 昌史	〃	教務	2の5	男子バレーボール
〃	横山 隆之	〃	探究	1の2	囲碁将棋・クイズ
〃	市橋 洋幸	理 科	教務	3年副	テニス・科学
〃	鮫名 拓也	〃	総務	3年副	テニス・生物
〃	大塚 浩史	〃	進路指導	2の3	科学・生物
〃	神尾 寧	〃	生徒指導	1年副	放送
〃	齊藤 豊	〃	◎2学年		サッカー
〃	坂野 充幸	〃	◎1学年		ソフトテニス
〃	佐々木恵二	〃	進路指導	3の7	陸上競技
〃	藤林 亮太	〃	◎総務	2年副	図書
〃	稲子 寛信	〃	進路指導	1の7	サッカー
〃	池田 賢	保健体育	生徒指導	2の8	硬式野球
〃	岡田 慎司	〃	生徒指導	3年副	サッカー
〃	柴原 貴也	〃	生徒指導	2年副	体操
〃	山口絵里子	〃	生徒指導	1年副	設置外部活動
〃	山本 直洋	〃	進路指導	1の1	硬式野球
〃	菊地 大	美 術	総務	1年副	美術
〃	鍛 秀樹	英 語	進路指導	3の2	フォークソング・吹奏楽
〃	形部眞一郎	〃	教務	2年副	テニス・書道
〃	勘野 雅恵	〃	進路指導	3年副	ESS・写真
〃	菊池 解歩	〃	◎進路指導	3学年付	茶道
〃	渋谷奈緒美	〃	探究	1年副	ESS
〃	高橋 央匡	〃	進路指導	1の8	陸上競技
〃	高椋 勇一	〃	進路指導	3の8	ESS
〃	手塚 茂也	〃	教務	2の7	フォークソング
〃	中丸 希之	〃	総務	1の3	写真・設置外部活動
〃	渡辺 考博	〃	探究	2年副	放送・男子バスケットボール
〃	稲見 郁子	家 庭	教務	3の5	合唱・映画研究
〃	八重澤純一	情 報	総務	1の6	剣道・パソコン

職名	氏名	教科	分 掌	HR	部 顧 問
養護教諭	西道 希		教育相談	2学年付	華道・女子バレーボール
〃	堀川 智恵		教育相談	1学年付	映画研究
実習助手	功力 由美		教務	1学年付	華道
〃	村上 尚子		教務	1学年付	パソコン
時間講師	村山 英朗	国 語			
〃	稲垣 浩	地歴公民			
〃	岡野なお子	保健体育			
〃	池田 憲亮	書 道			
ALT	ドン・パトリック	英 語			
事務長	平澤 公		総括・人事		
事務主任	渡部 英子		財産・支出・契約		
事務職員	佐藤 桃香		収入・旅費		
事務職員	谷村 百香		契約・給与・福利		
主任主事	仲西 賢二		団体・公宅		
主任主事	浅野 和巳		旅費・団体		
環境整備員	澤井 重一		管理		
産業医	中野 亮司				
学校医	中野 亮司				
学校歯科医	志村 俊一				
学校薬剤師	稲垣 貴裕				

## 定 時 制

職名	氏名	教科	分 掌	HR	部 顧 問
校 長	須藤 克志				
教 頭	渡邊 宏重				
教 諭	二川 匡史	英 語	生徒指導	4年正	
〃	前田 勝利	数 学	生徒指導	3年正	
〃	藤田 悟	国 語	教務	1年正	
〃	小野山貴也	理 科	教務	2年正	
〃	森 政紀	商 業	◎教務	1年副	バレーボール
〃	林 美季	地歴公民	教務・進路指導主事	2年副	
〃	木太 宏人	保健体育	◎生徒指導	3・4年副	バレーボール
養護教諭	堂腰 律子		生徒指導、保健主事		
時間講師	伊藤 友美	家 庭			
〃	須藤 博美	情 報			
〃	岡野なお子	保健体育			
〃	村上 奈菜	美 術			
事務主任	森谷 緑		定時制事務、物品		
学校医	中島 正博				
学校歯科医	志村 俊一				

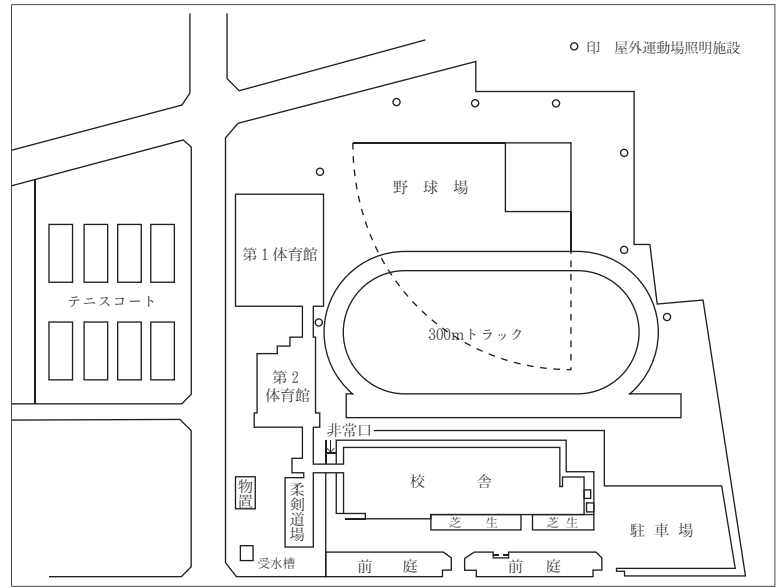


〈創立110周年記念表彰・講演会〉

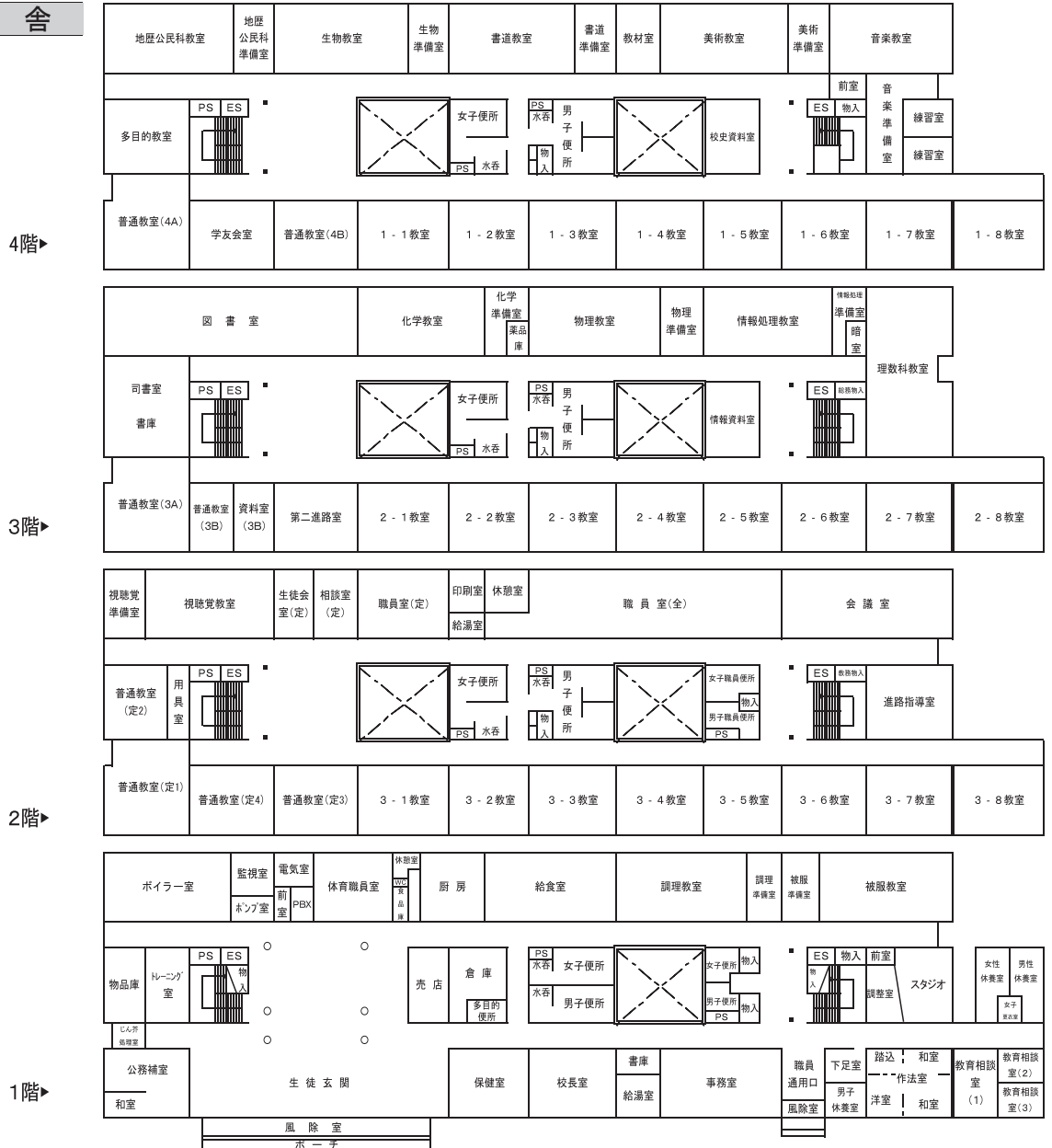
# 配置図

## 校地及び施設

- 校地総面積 43,771.71㎡  
グランド (20,424.00㎡)  
テニスコート (6,200.91㎡)
- 校舎総面積 13,152.21㎡  
第一体育館 (1,350.45㎡)  
第二体育館 (835.34㎡)  
柔剣道場 (310.10㎡)



## 校舎



あまりおそくなく  
まど べに あか るく はる の日 みち  
おお ぞら はれ たり あき の日 かお

てり とよ ひら ゆた けし なが めは ひろ する ああ  
もい わは さや けし もみ じは も ゆる

あ よ き に わ に わかきひび を つつ  
あ よ き に わ に わかきひび を

どい て われら ここ に まな ぶり つど  
どい て われら ここ に たてり

えり みづ か ら はげみや まず まな ころ は ほが  
えり みづ か ら つとめや まず ここ ころ は ただ

らに ひかり をも とむ ゆ一 め一 はは  
し一 せい をお も う ゆゆ めめ はは

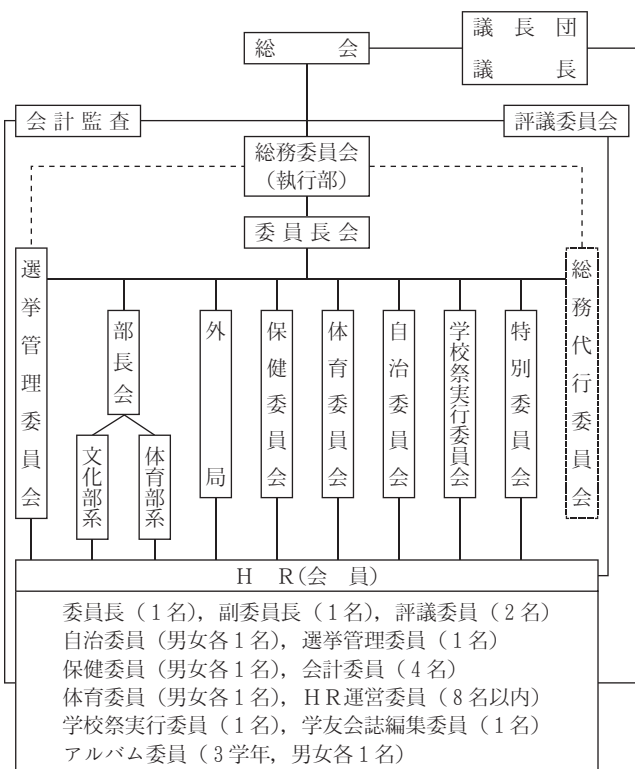
る け し き た の み や こ われら ここ ころ に  
る け し き た の み や こ われら ここ ころ に

ゆ た 一 か な れ つ と ね に  
け た 一 か か れ つ と ね に

一  
窓辺に明るく春の日みちて  
豊平ゆたけし眺めはひろし  
ああよき庭に若き日日を  
つどいてわれらここに学ぶ  
つどえり自ら励みやます  
眼は朗らに光をもとむ  
夢ははるけし北の都  
われらここにゆたかなれ常に

二  
大空はれたり秋の日かおり  
藻岩はさやけしもみじは燃ゆる  
ああよき庭に若き日日を  
つどいてわれらここに立てり  
つどえり自ら彊めやます  
心情はただしく正義をおもう  
夢ははるけし北の都  
われらここにけだかかれ永遠に

## 学友会組織 (全日制)



## 生徒会組織 (定時制)

